

INVESTOR

**KRAJSKÁ SPRÁVA A ÚDRŽBA SILNIC
KARLOVARSKÉHO KRAJE**

Chebská 282, 356 01 Sokolov

**Krajská správa a údržba silnic
Karlovarského kraje, p.o.****SO 151 DOPRAVNĚ INŽENÝRSKÁ OPATŘENÍ**

STAVBA

**MODERNIZACE MOSTŮ
V KARLOVARSKÉM KRAJI (10)
MODERNIZACE MOSTU EV. Č. 210 47 - 8
PERNINK****S.A.W. CONSULTING s.r.o.**

Božtěšická 216/34, 400 01 Ústí nad Labem

středisko UL: Božtěšická 216/34, 400 01 Ústí n. L.

web: www.sawconsulting.cze-mail: info@sawconsulting.cz

VYPRACOVAL

ING. JAN VTELENSKÝ

ZODPOVĚDNÝ PROJEKTANT

JAROSLAV ZAVADIL, DiS.

TECHNICKÁ KONTROLA

ING. LIBOR VYKOUKAL

INVESTOR

KSUSKK p.o.

ZAKÁZKOVÉ ČÍSLO

DATUM

STUPEŇ

MĚŘÍTKO

ČÁST DOKUM.

D.1.1**2023-043****02/2024****DUSP/PDPS****Č. PŘÍLOHY***Zavadil**Vykoukal*



Ing. Jan Vtelenský - Dobrná 44, 407 41 Dobrná

tel. +420 732 777 727 e-mail: vtelsky@post.cz

Modernizace mostu ev. č. 210 47 - 8 Pernink - DIO

Investor:

Krajská správa a údržba silnic Karlovarského kraje, p.o.
Chebská 282
356 01 Sokolov 1

Zadavatel:

S.A.W. CONSULTING s.r.o.
Božtěšická 216/34
400 01 Ústí nad Labem

Zpracovatel:

Ing. Jan Vtelenský
Dobrná 44
407 41 Dobrná

Předmět zadání:

Předmětem zadání je zpracování návrhu přechodné úpravy provozu na pozemních komunikacích v souvislosti s plánovanou modernizací mostu ev. č. 210 47 - 8 Pernink (*dále jen „návrh“*).

Dopravně-inženýrská opatření:

Návrh je zpracován plně v souladu s požadavky zákona č. 361/2000 Sb., o provozu na pozemních komunikacích a o změnách některých zákonů (zákon o silničním provozu), v platném znění, jeho prováděcí vyhlášky č. 294/2015 Sb., kterou se provádějí pravidla provozu na pozemních komunikacích a TP 66 - Zásady pro označování pracovních míst na pozemních komunikacích.

Práce budou prováděny za **úplné uzavírky** sil. č. III/21047. Uzavřen bude pouze úsek v bezprostřední blízkosti opravovaného mostu, se zajištěním dostatečného manipulačního prostoru pro pracovní techniku a prostoru pro zařízení staveniště. Uzavřený úsek bude ohraničen příčnými zábranami č. Z2 s výstražnými světly typu 1, za nimiž bude umístěn násep ze sypkého materiálu zabráňující pádu vozidla do staveniště - dle požadavků TP 66.

O uzavírce budou účastníci provozu informováni s dostatečným předstihem prostřednictvím DZ č. IP22 „Změna organizace dopravy“.

Objízdná trasa v délce cca 27 km bude vedena / značena po sil. č. II/221 přes Merklín, Hroznětín, odtud po sil. č. III/2204 přes Děpoltovice a odtud po sil. č. II/220 do Nejdku a odtud po sil. č. III/21047 k místu uzavírky. Objízdná trasa je značena v celé své délce prostřednictvím DZ č. IS11c a IS11b „Směrová tabule pro vyznačení objížděky“ s uvedením cílů „Nejdek“ jedním směrem a „Pernink“ a „Boží Dar“ opačným směrem. Na křižovatkách, kde jsou na stávajících směrových informativních značkách uvedeny zmiňované cíle, nejsou již Směrová tabule pro vyznačení objížděky navrhovány. Z obou stran bude uzavírka „návěstěna“ prostřednictvím DZ č. IS11a „Návěst před objížděkou“ s uvedením vzdálenosti k uzavírce a stručným textem informujícím o místě uzavírky.

Po celou dobu opatření bude „zobousměrněna“ místní komunikace, ul. Meinlova, v obci Pernink, aby bylo místním umožněno ulici opustit bez nutnosti použití objízdné trasy. Do uvedené ulice bude, po celou dobu opatření, povolen vjezd pouze dopravní obsluze (*z důvodu předpokládaného „zkracování si“ cesty průjezdem této ulice*) a bude zde, z důvodu zachování dostatečné šířky komunikace pro míjení se protijedoucích vozidel v přechodně obousměrné komunikaci, zakázáno stání mimo vyznačená parkovací místa.

Projednání s příslušným orgánem policie:

Předložené řešení přechodné úpravy provozu na pozemních komunikacích bylo konzultováno s dotčeným orgánem ve věci stanovení přechodné úpravy provozu na pozemních komunikacích, jímž je Policie České republiky, KŘP Karlovarského kraje, územní odbor Karlovy Vary, dopravní inspektorát.

Upozornění:

Dojde-li v lokalitě dotčené navrženým opatřením ke změně dopravního režimu (např. v důsledku povoleného zvláštního užívání pozemních komunikací nebo uzavírky pro jinou akci), bude nutno současný návrh upravit s ohledem na aktuální dopravní situaci.

Před samotnou realizací bude nutné aktuální návrh předložit příslušným úřadům v rámci jednání o povolení uzavírky a zvláštního užívání pozemních komunikací.

Tabulka s uvedením počtu použitých přenosných dopravních značek a dopravního zařízení:

Modernizace mostu ev. č. 210 47 - 8 Pernink - soupis navrženého dopravního značení a dopravního zařízení			
č. DZ	Název DZ	počet [ks]	poznámka
B1	Zákaz vjezdu všech vozidel v obou směrech	2	
B11	Zákaz vjezdu všech motorových vozidel	2	
B24a	Zákaz odbočování vpravo	1	
B24b	Zákaz odbočování vlevo	2	
C2f	Příkázaný směr jízdy vpravo a vlevo	2	
E13	Text nebo symbol	9	
IP22	Změna organizace dopravy	2	
IS11a	Návěst před objížděkou	7	
IS11b	Směrová tabule pro vyznačení objížděky	24	
IS11c	Směrová tabule pro vyznačení objížděky	2	
IZ8a	Zóna s dopravním omezením	2	
IZ8b	Konec zóny s dopravním omezením	2	
S7	Výstražná světla typu 1	10	pro světelné zábrany
Z2	Zábrana pro označení uzavírky	2	

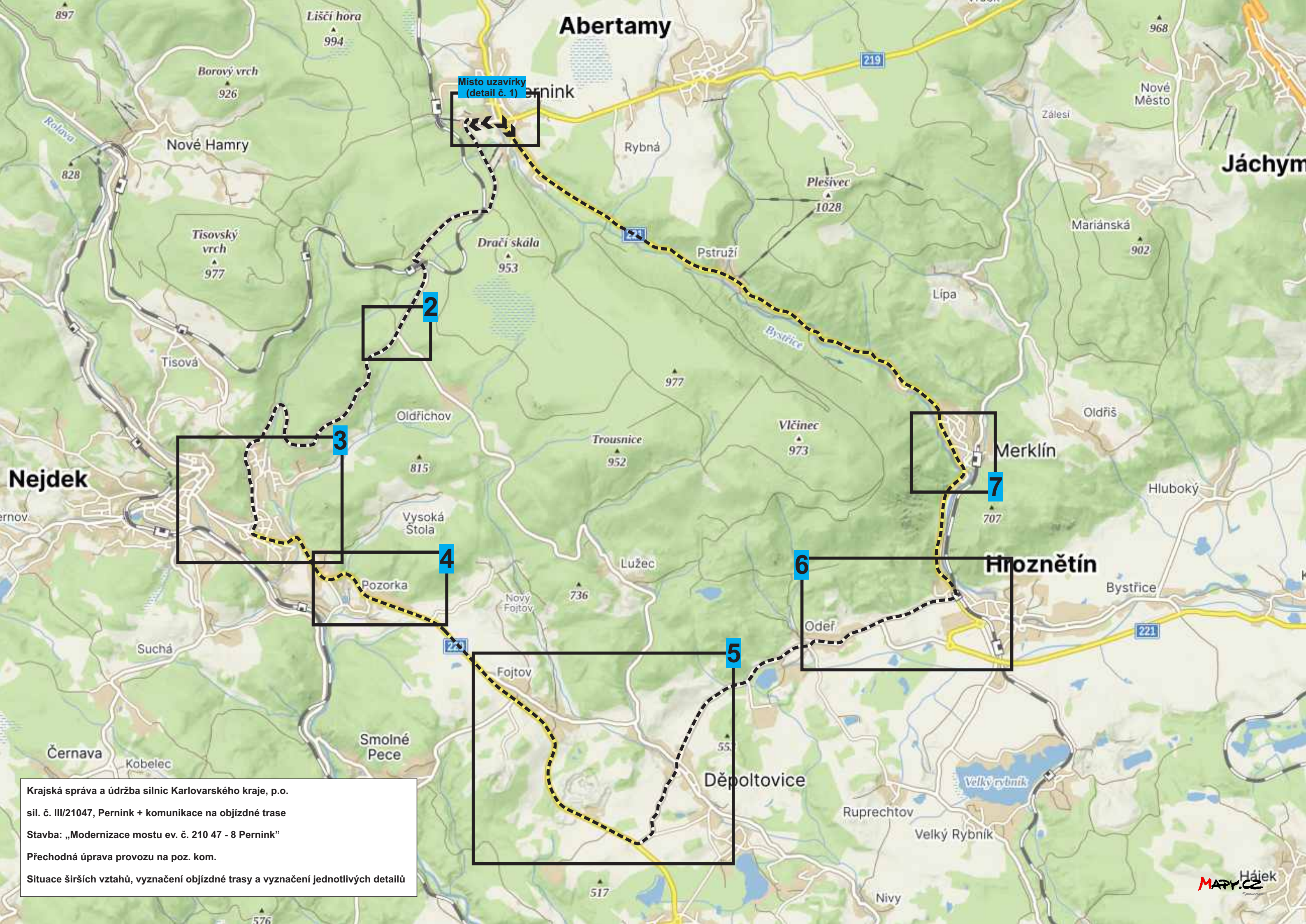
Ing. Jan Vtelenský
Dobrná 44
tel. +420 732 777 727

Přílohy:

- DIO.



leden 2024



Místo uzavírky
(detail č. 1)

2

3

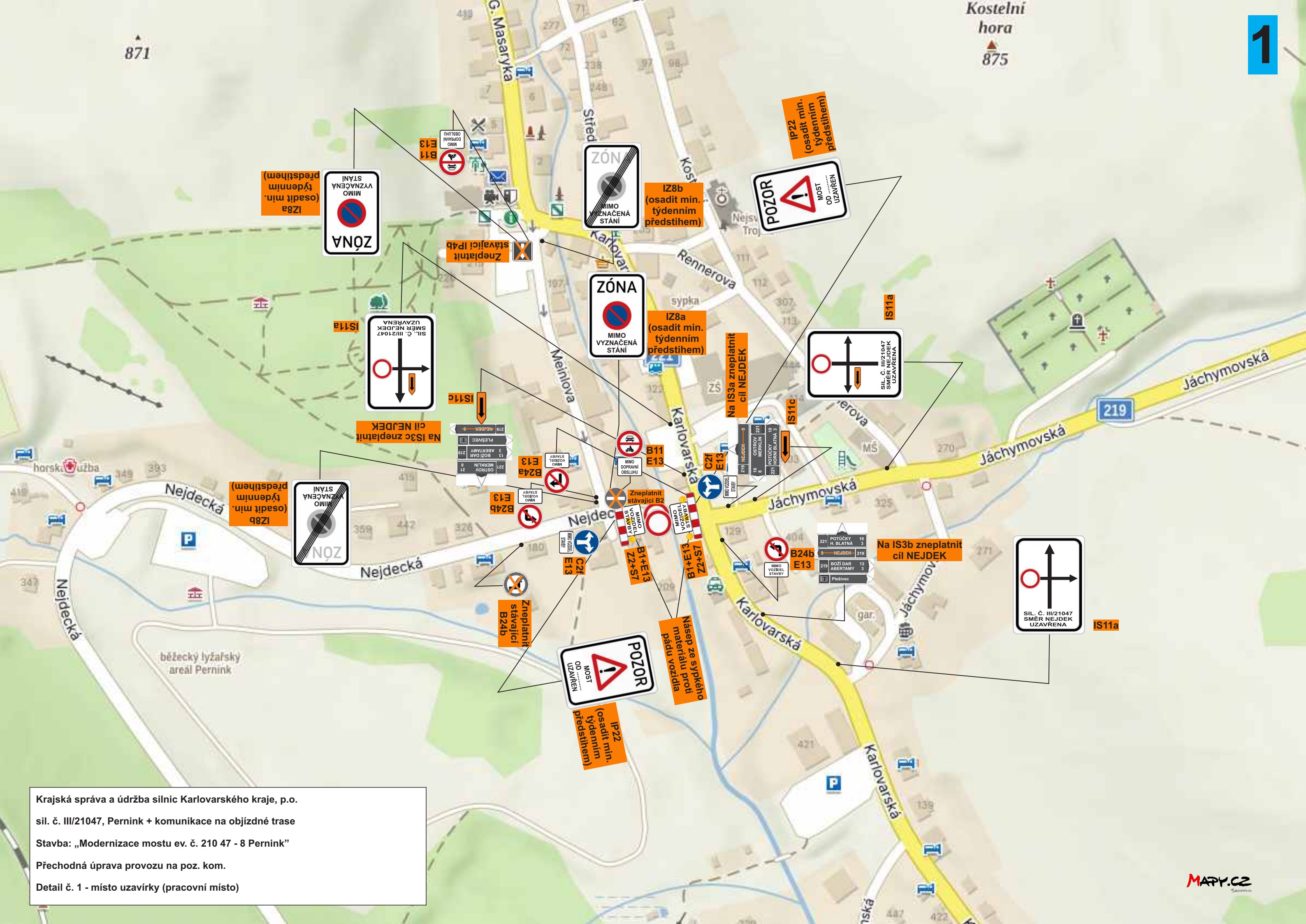
4

5

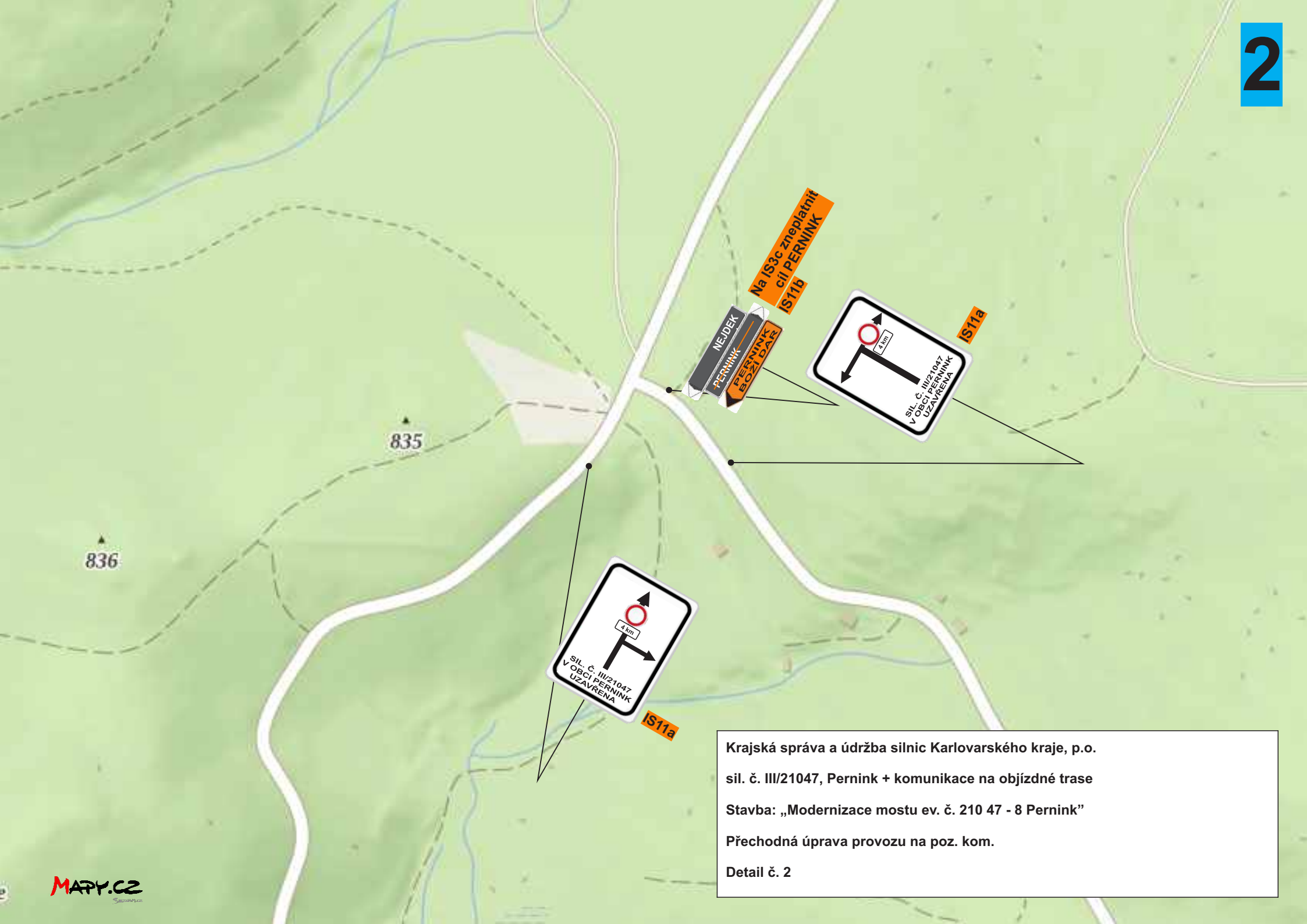
6

7

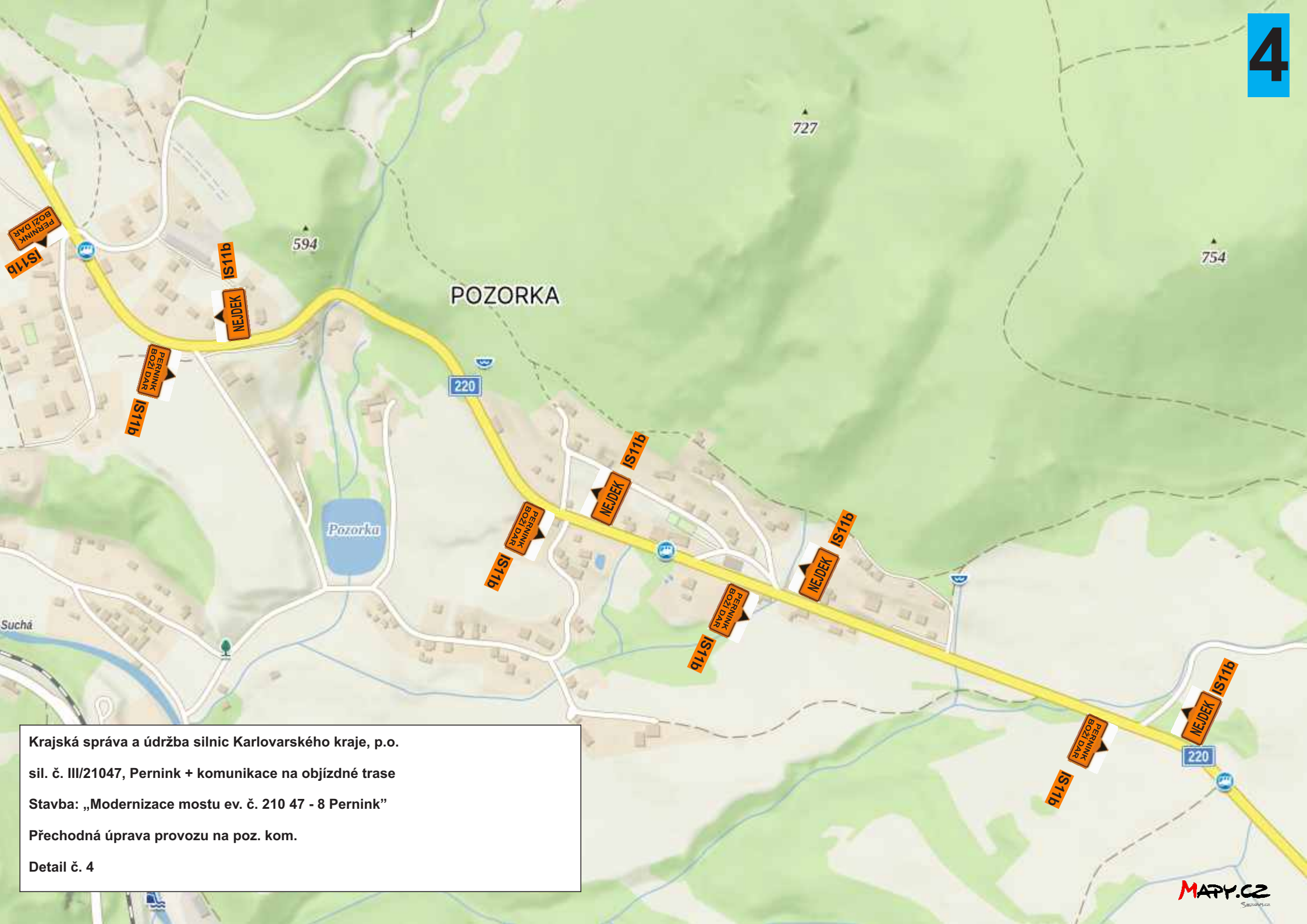
Krajská správa a údržba silnic Karlovarského kraje, p.o.
sil. č. III/21047, Pernink + komunikace na objízdné trase
Stavba: „Modernizace mostu ev. č. 210 47 - 8 Pernink“
Přechodná úprava provozu na poz. kom.
Situace širších vztahů, vyznačení objízdné trasy a vyznačení jednotlivých detailů



Krajská správa a údržba silnic Karlovarského kraje, p.o.
 sil. č. III/21047, Pernink + komunikace na objízdné trase
 Stavba: „Modernizace mostu ev. č. 210 47 - 8 Pernink“
 Přejížděná úprava provozu na poz. kom.
 Detail č. 1 - místo uzavírky (pracovní místo)



Krajská správa a údržba silnic Karlovarského kraje, p.o.
sil. č. III/21047, Pernink + komunikace na objízdné trase
Stavba: „Modernizace mostu ev. č. 210 47 - 8 Pernink“
Přechodná úprava provozu na poz. kom.
Detail č. 2



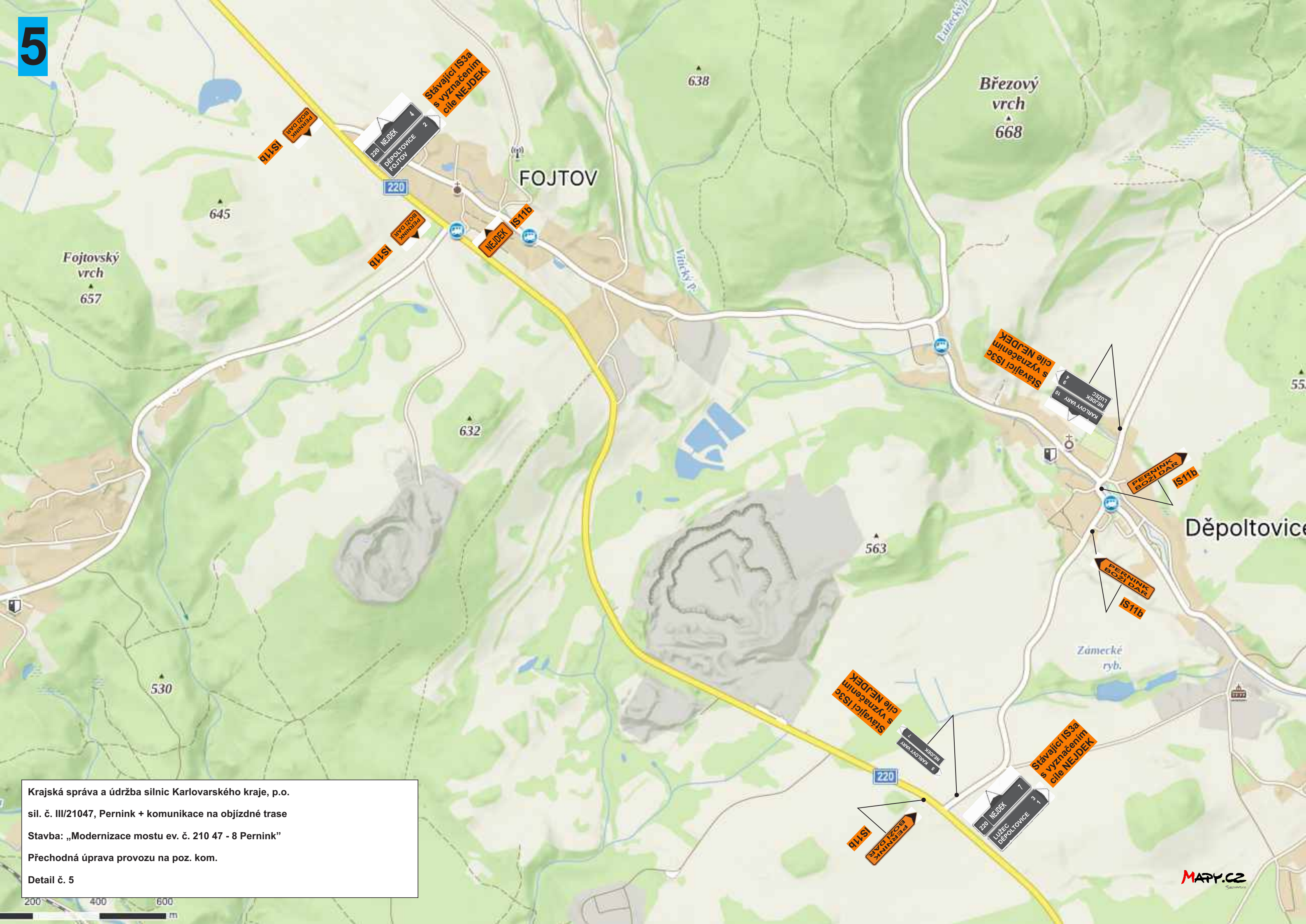
Krajská správa a údržba silnic Karlovarského kraje, p.o.

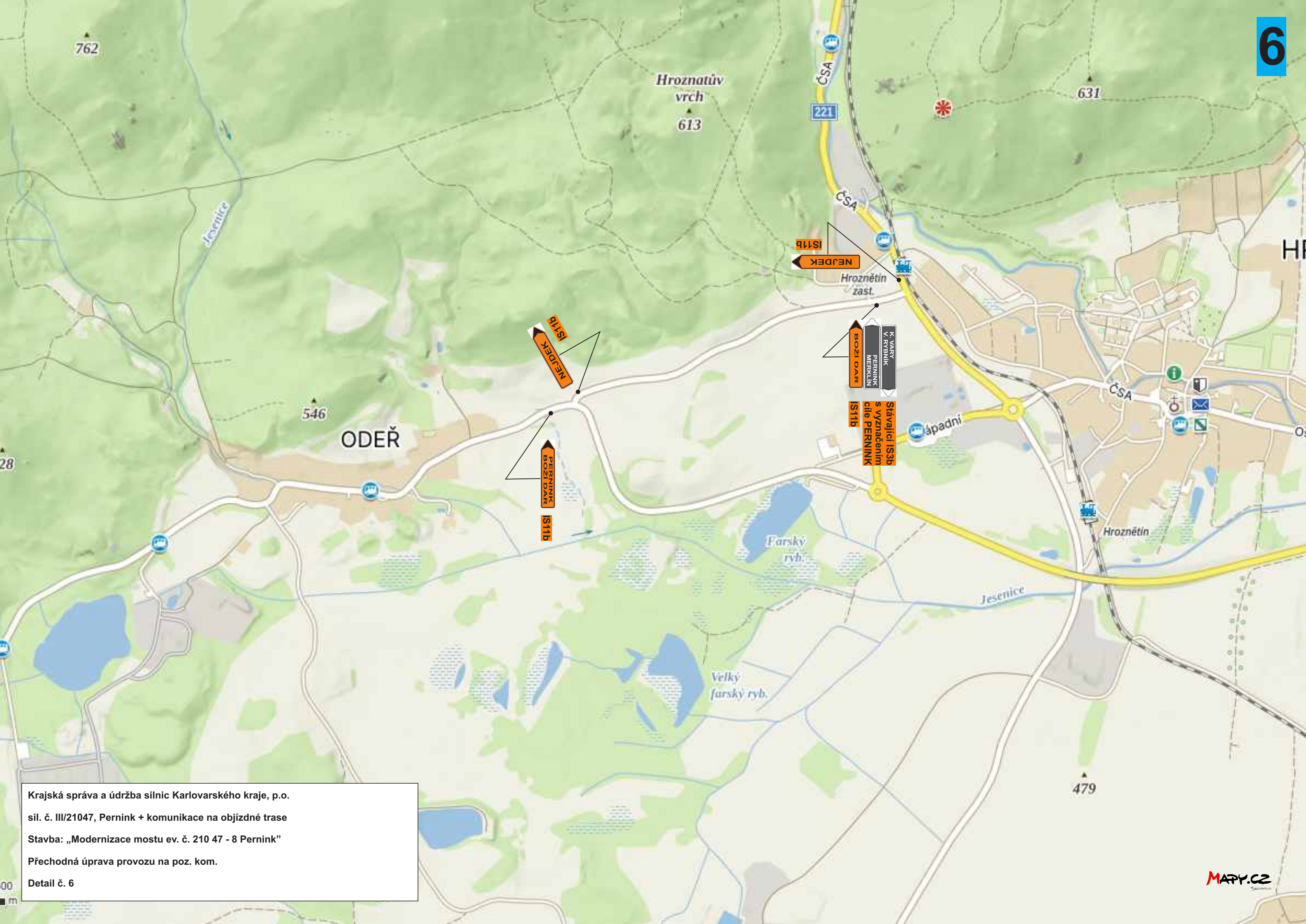
sil. č. III/21047, Pernink + komunikace na objízdné trase

Stavba: „Modernizace mostu ev. č. 210 47 - 8 Pernink“

Přechodná úprava provozu na poz. kom.

Detail č. 4





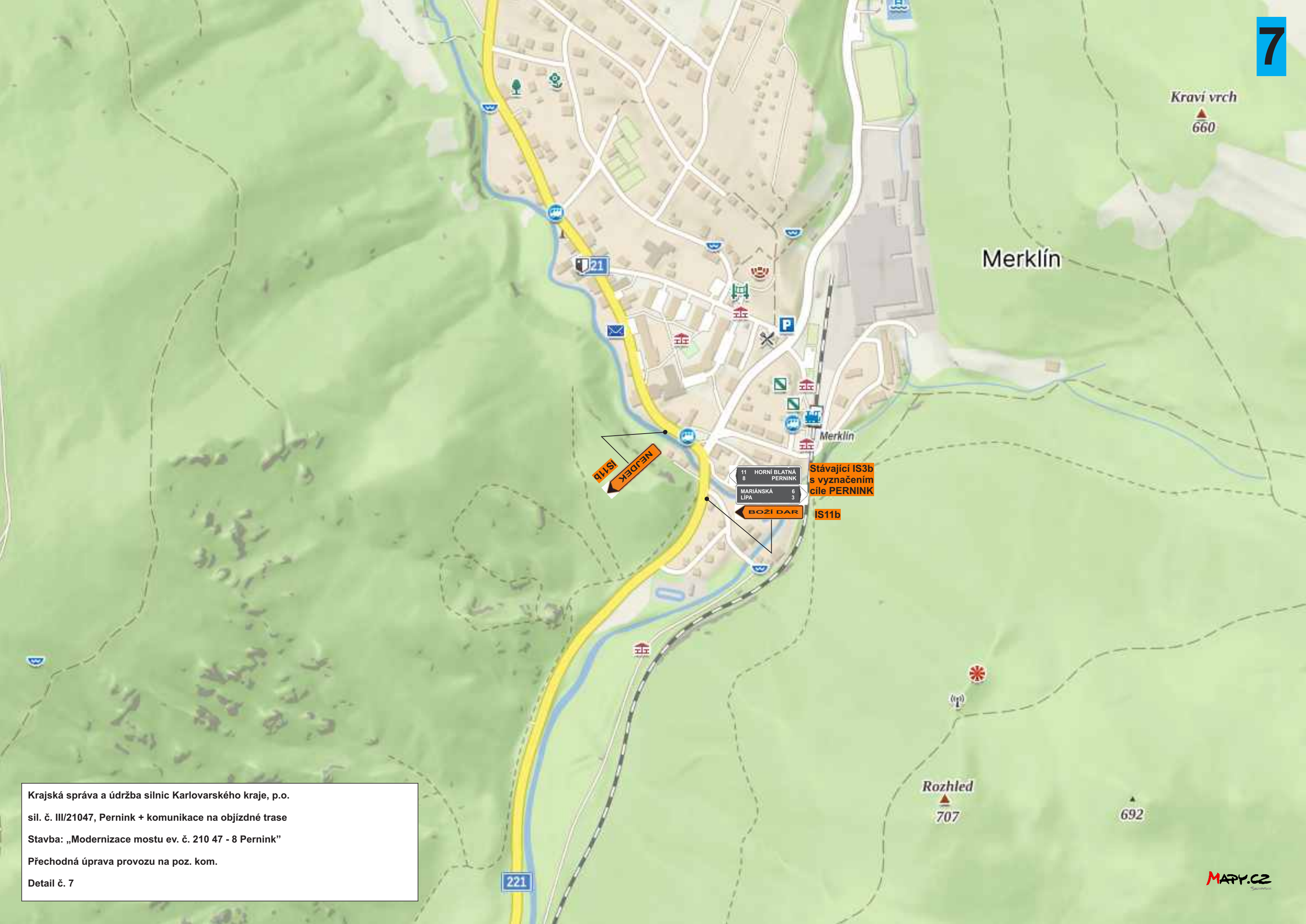
Krajská správa a údržba silnic Karlovarského kraje, p.o.

sil. č. III/21047, Pernink + komunikace na objízdné trase

Stavba: „Modernizace mostu ev. č. 210 47 - 8 Pernink“

Přechodná úprava provozu na poz. kom.

Detail č. 6



Krajská správa a údržba silnic Karlovarského kraje, p.o.
sil. č. III/21047, Pernink + komunikace na objízdné trase
Stavba: „Modernizace mostu ev. č. 210 47 - 8 Pernink“
Přechodná úprava provozu na poz. kom.
Detail č. 7